

KAREL AD101

AD101 ASKERİ GEMİLER İÇİN ÜRETİLEN BİR ALARM VE ANONS SİSTEMİDİR SİSTEM MODÜLER YAPISI SAYESİNDE ÇEŞİTLİ GEREKSİNİMLERİ KARŞILAYABİLİR VE FARKLI YAPILANDIRMALAR OLUŞTURABİLİR.

AD101 Alarm ve Anons Sistemi, gelişmiş özellikleri ve entegre yapısı ile askeri gemilerin alarm ve anons ihtiyaçlarını tam olarak karşılar. Sistem, Karel marka askeri gemi PBX'leri ile entegre edilebilir ve ihtiyaç durumunda, gemideki tüm telefonlar aracılığı ile alarm ve anonslar kolayca duyurulabilir. Sistem ayrıca Muhabere Anahtarlama Sistemi ile yetkilendirilmiş kullanıcı istasyonlarına da entegre edilebilir.

AD101 bölgesel ihtiyaçlara göre de yapılandırılabilir. İlgili bölgenin ihtiyaçlarına göre alarm, anons ve müzik yayını yapılabilir.

Sistemin güç kaynağı ve amplifikatörü (ses yükseltme birimleri), harici etkilere karşı korunması amacıyla sistemin ana paneli içine yerleştirilmiştir.

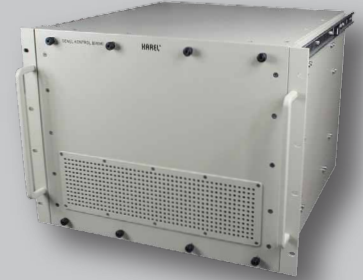
AD101 çoklu ürünlerin birlikte çalıştığı modüler bir yapıya sahiptir. Sistem aşağıdaki bileşenlerden oluşur:

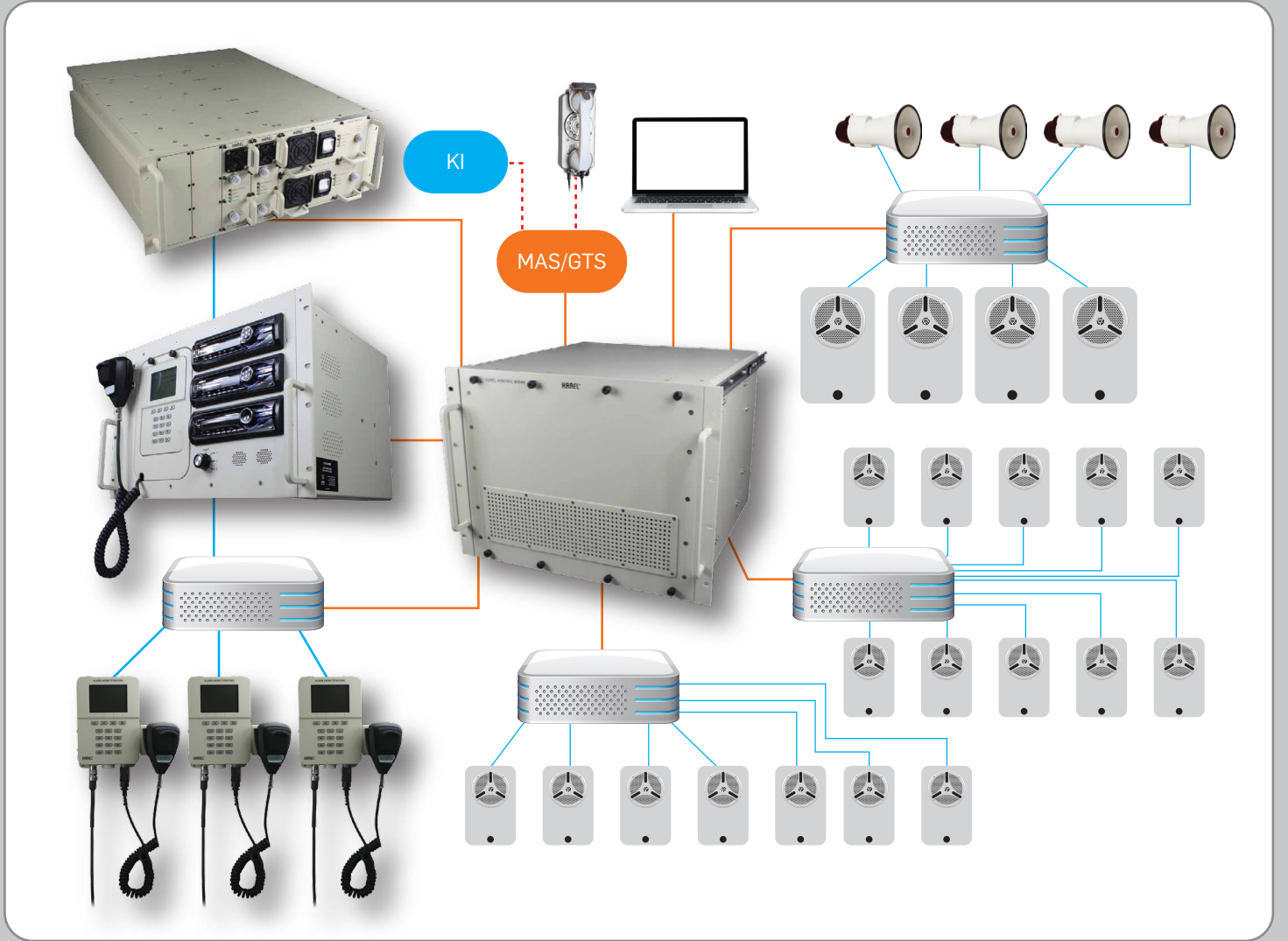
- Genel Kontrol Paneli - APD101
- Müzik Kontrol Birimi - ASD101
- Alarm Anons İstasyonu - AAD101
- Çeşitli tiplerde hoparlörler - AHD101
- Dağıtım kutuları - ADD101

AD101 sisteminin özel fonksiyonları:

- Alarm anons istasyonlarındaki kullanıcı ekranlarından, alarmlar ve anonslar kullanıcı ekranları ve butonları kullanılarak kolayca yayınlanabilir.
- Alarm anons istasyonlarının yazılımları merkezi genel kontrol birimi ile yönetilebilir/güncellenebilir. Bu özellik sisteme yeni fonksiyonların kolayca entegre edilmesini sağlar.
- Hoparlörler merkezi birimden kontrol edilir. Amplifikatör birimleri genel kontrol biriminden yönetilir.
- Hoparlörler merkezi birimden susturulabilir. Böylece anons konumundan kaynaklanan geri besleme ve gürültüler önlenir. Ayrıca, kısa devre sorunları da ortadan kalkar.
- Müzik yayını için radyo istasyonlarının yönetimi ayrı bir birim ile yapılır ve yazılım aracılığı ile uygulanır.
- Sistem kurulum ve bakım kolaylığı sağlayacak şekilde tasarlanmıştır. Modüler yapısı sayesinde, sorunlu üniteler sistem bütünlüğünü bozmadan kolayca değiştirilebilir.

- Sistem MIL-STD 461E ve MIL-STD-810F askeri standartları ile uyumludur.
- Korozyon, titreşim ve diğer sorunlara karşı koruma amacıyla sistemde askeri konektörler kullanılır.
- Sistemin tamamı AC/DC güç kaynağı ile desteklenir. Güç kaynağı paraziti önlemek amacı ile filtrelenir.
- Sistem, yönetim yazılımı ile müşteri isteklerine göre esnek yapıda konfigüre edilebilir.
- Sistem MODBUS arabirimi üzerinden Muhabere Anahtarlama Sistemi (MAS) ile iletişim kurabilir.





İSTANBUL

T 0 212 355 58 00
F 0 212 275 40 01
istanbul@karel.com.tr

ANKARA

T 0 312 293 01 00
F 0 312 267 21 05
ankara@karel.com.tr

İZMİR

T 0 232 445 55 55
F 0 232 441 73 73
izmir@karel.com.tr

ANTALYA

T 0 242 323 13 13
F 0 242 323 09 83
antalya@karel.com.tr

BURSA

T 0 224 244 74 84
F 0 224 244 98 00
bursa@karel.com.tr

VAN

T 0 432 214 00 30
F 0 432 214 03 60
van@karel.com.tr

KAREL

www.karel.com.tr