

KARTEL

2009 Yılı Finansalları

# KAREL

İçindekiler

Notlar

Satışlar

Karlılık Marjları

Gelir Tab, Bilanço ve Nakit Akım Tablosu

Temel Oranlar

İşletme Sermayesi & Net Nakit Pozisyonu

Net Yabancı Para Pozisyonu

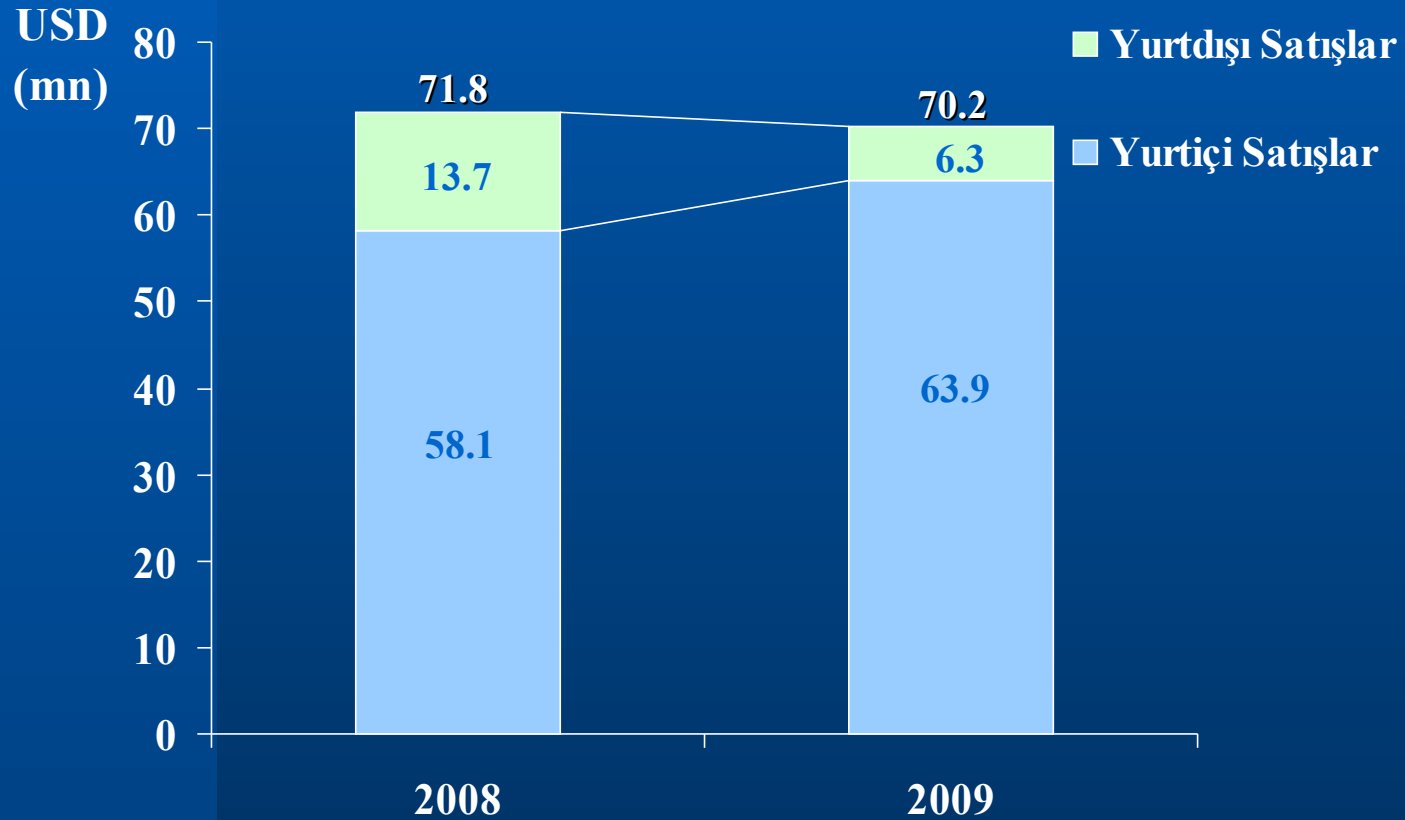
Gelecek Tahminleri

# Notlar

- Karel Elektronik San. ve Tic. A.Ş.'nin fonksiyonel para birimi TL'dir. Sunum içerisindeki veriler UFRS'na göre TL olarak hazırlanan mali tablolarındaki verilerin IAS 21'e göre USD'ye çevrilmesinden elde edilmiştir.

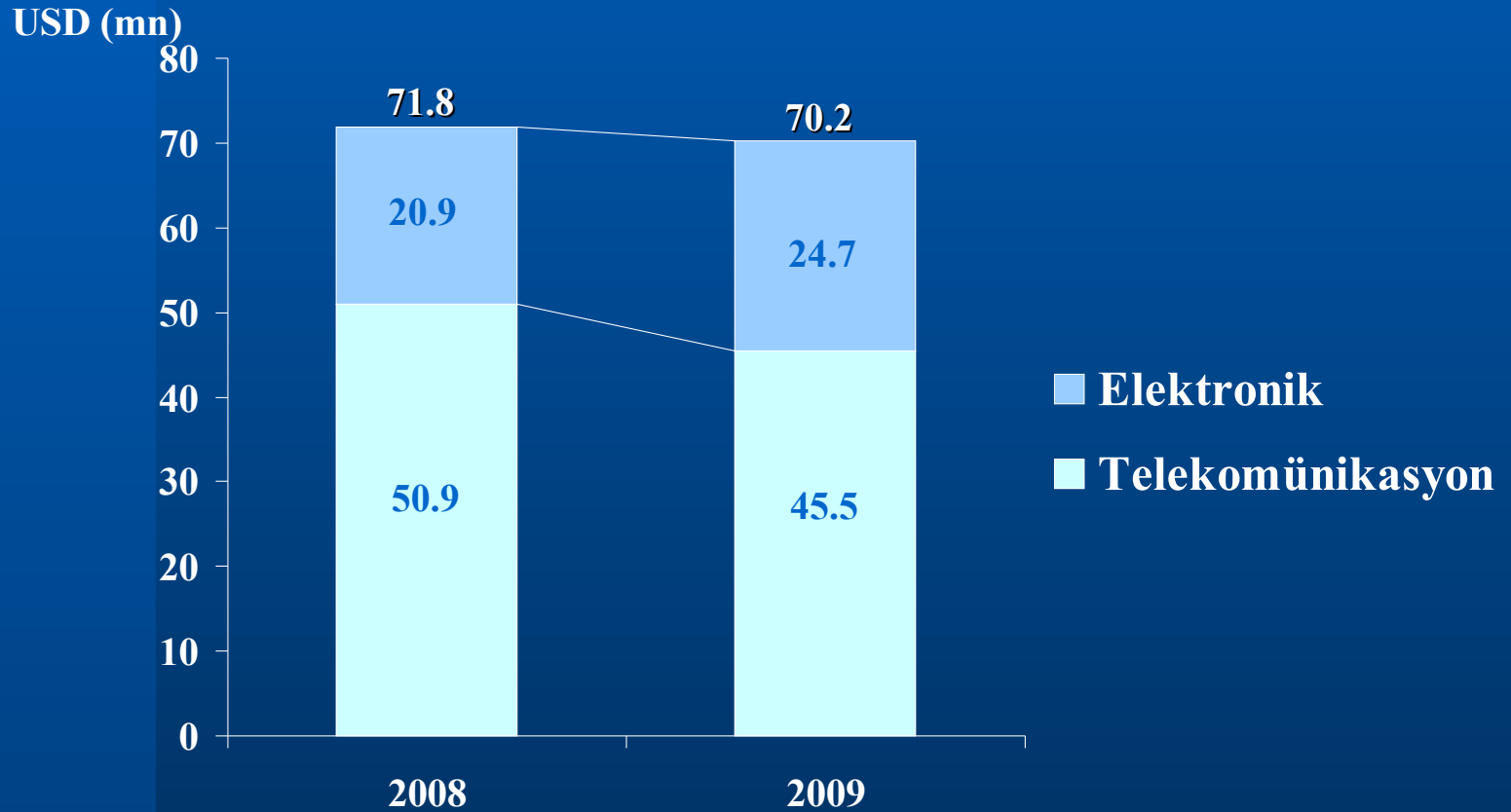
# Satış Gelirleri

# KARTEL



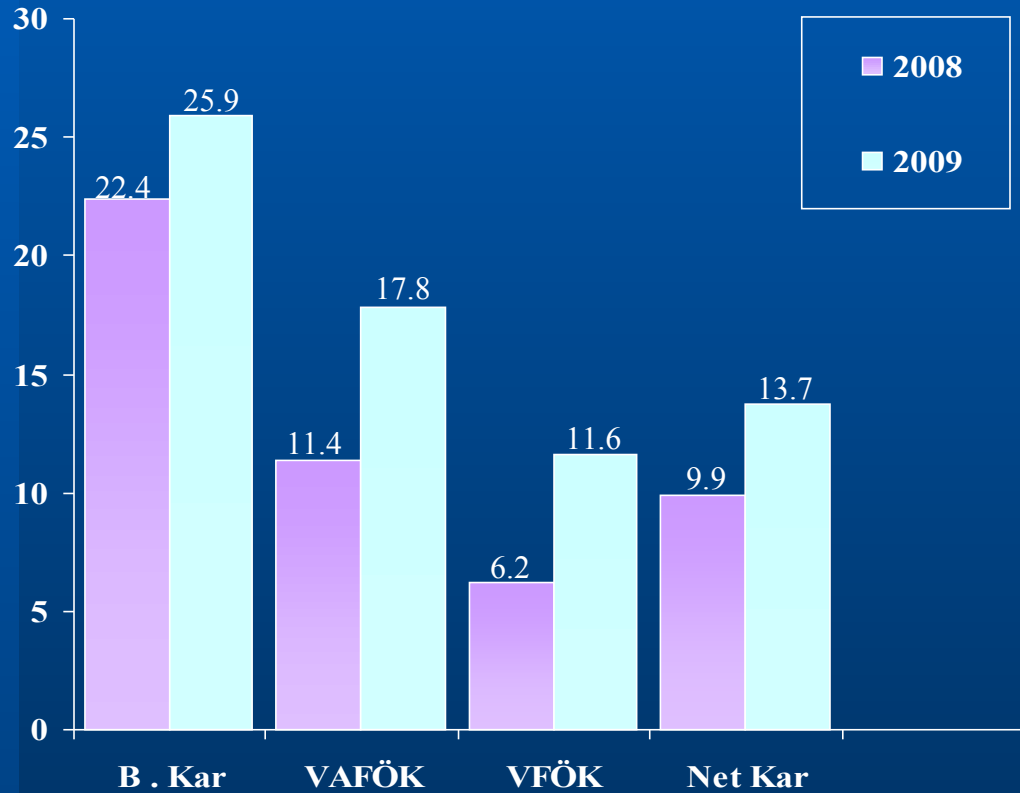
# Satış Gelirleri

# KARTEL



# Karlılık Marjları (%)

# KARTEL



USD (mn)	2008	2009
Net Satışlar	71.8	70.2
Brüt Kar	16.1	18.2
VAFÖK	8.2	12.5
VFÖK	4.5	8.1
Net Kar	7.1	9.6



# Bilanço Göstergeleri

# KARTEL

USD (mn)	2008	2009
Toplam Varlıklar	84.8	96.8
Hazır Değerler	20.5	22.2
Ticari Alacaklar	24.6	26.2
Stoklar	14.6	22.0
Ticari Borçlar	14.2	15.5
Finansal Borçlar	12.4	7.0
Özkaynaklar	52.3	62.4





# Bilanço Göstergeleri

# KARTEL

%	2008	2009
Dönen Varlıklar	73.7	74.4
Duran Varlıklar	26.3	25.6
Yükümlülükler	38.3	35.5
Özsermaye	61.7	64.5



# Nakit Akım Tablosu

# KARTEL

USD (mn)	2008	2009
Dönembaşı Hazır Değerler	18.1	20.5
Esas Faaliyetler	8.4	13.0
Yatırım Faaliyetleri	(7.3)	(6.1)
Finansal Faaliyetler	6.6	(5.3)
Hazır Değerlerde Değişim	7.7	1.6
Çevrim Farkları	(5.3)	0.1
Dönemsonu Hazır Değerler	20.5	22.2



	2008	2009
Cari Oran	2.2	2.4
Borç/Sermaye Oranı (%)	62.0	55.1
Varlık Devir Hızı	0.9	0.8
Varlık Getirisi (%)	8.5	10.6
Özvarlık Getirisi (%)	15.8	18.3
Net Kar Marjı (%)	9.9	13.7



# İşletme Sermayesi

# KARTEL

USD (mn)	2008	2009
KV Ticari Alacaklar	24.6	26.2
Diğer Alacaklar	2.7	1.6
Stoklar	14.6	22.0
KV Ticari Borçlar	14.2	15.5
Diğer Borçlar	2.3	8.2
İşletme Sermayesi	25.4	26.2
İşl. Serm. / Net Satışlar	35.4%	37.3%



# Net Nakit Pozisyonu

# KARTEL

USD (mn)	2008	2009
Hazır Değerler	20.5	22.2
Finansal Borçlar	12.4	7.0
Net Nakit Pozisyonu	8.1	15.2



# Net Yabancı Para Pozisyonu

# KARTEL

USD (mn)	2008	2009
Parasal Varlıklar	19.3	18.0
Parasal Borçlar	19.1	19.4
Net Yabancı Para Pozisyonu	0.2	(1.4)



# Gelecek Tahminleri

# KARTEL

USD (mn)	2008	2009	2010	2015
Satış Gelirleri	71.8	70.2	~ 77.0	~ 120.5

YBBO 2008 (%)		(2.2)	~ 3.6	~ 7.7
YBBO 2009 (%)			~ 9.7	~ 9.4
Brüt Kar (%)	22.4	25.9	~ 26.3	~ 23.7
VAFÖK (%)	11.4	17.8	~ 17.0	~ 17.7
Net Kar Marjı (%)	9.9	13.7	~ 11.8	~ 11.5

YBBO : Yıllık Bileşik Büyüme Oranı



# KAREL

## Teşekkürler

[www.karel.com.tr](http://www.karel.com.tr)

Mehmet R. Saydı  
Mali ve İdari İşler Direktörü  
[mehmet.saydi@karel.com.tr](mailto:mehmet.saydi@karel.com.tr)  
+90 212 2883100

Ahmet Çetin  
Mali İşler Uzmanı  
[ahmet.cetin@karel.com.tr](mailto:ahmet.cetin@karel.com.tr)  
+90 212 2883100