

KAROL

2014 İkinci Çeyrek Finansalları

KAREL

İçindekiler

Notlar

Satışlar

Karlılık Marjları

Gelir Tab, Bilanço ve Nakit Akım Tablosu

Temel Oranlar

İşletme Sermayesi & Net Nakit Pozisyonu

Net Yabancı Para Pozisyonu

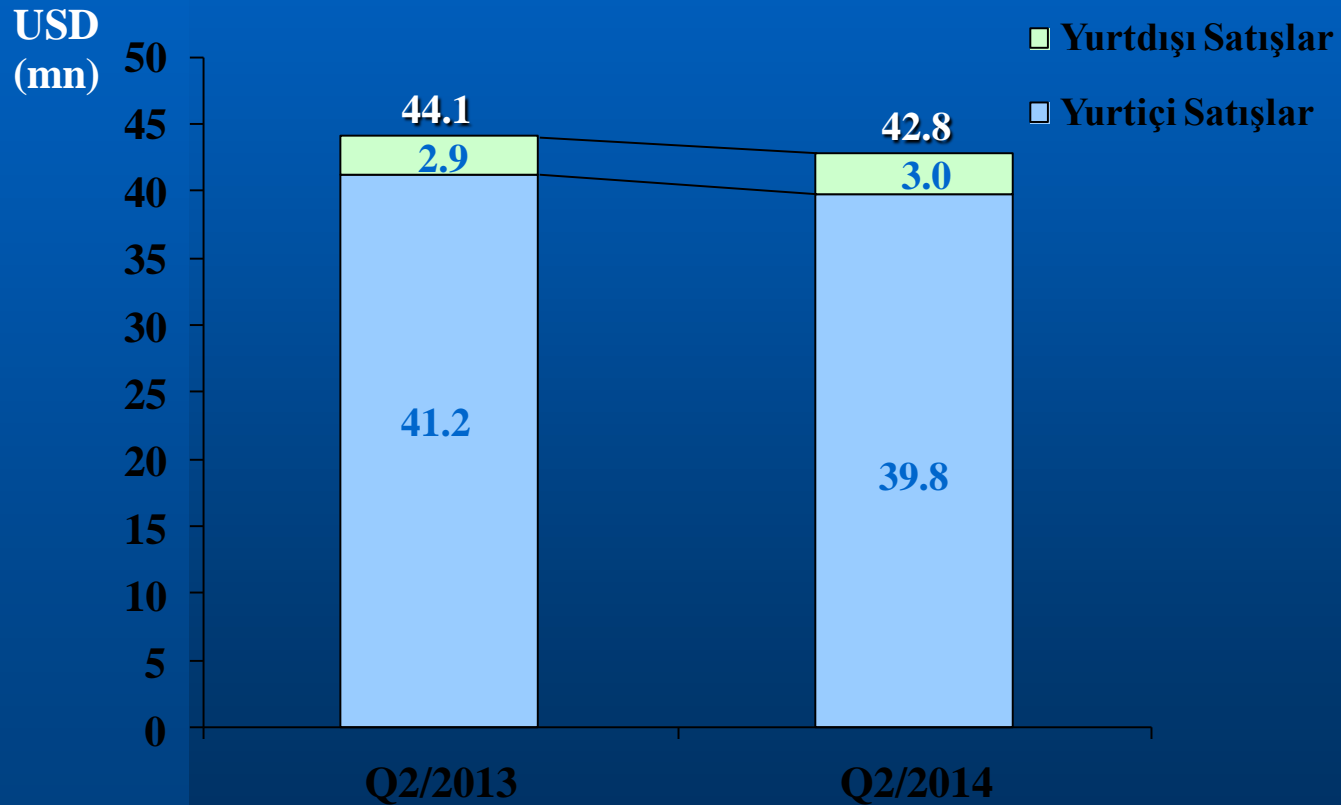
Gelecek Tahminleri

Notlar

- Karel Elektronik San. ve Tic. A.Ş.'nin fonksiyonel para birimi TL'dir. Sunum içerisindeki veriler UFRS'na göre TL olarak hazırlanan mali tablolarındaki verilerin IAS 21'e göre USD'ye çevrilmesinden elde edilmiştir.

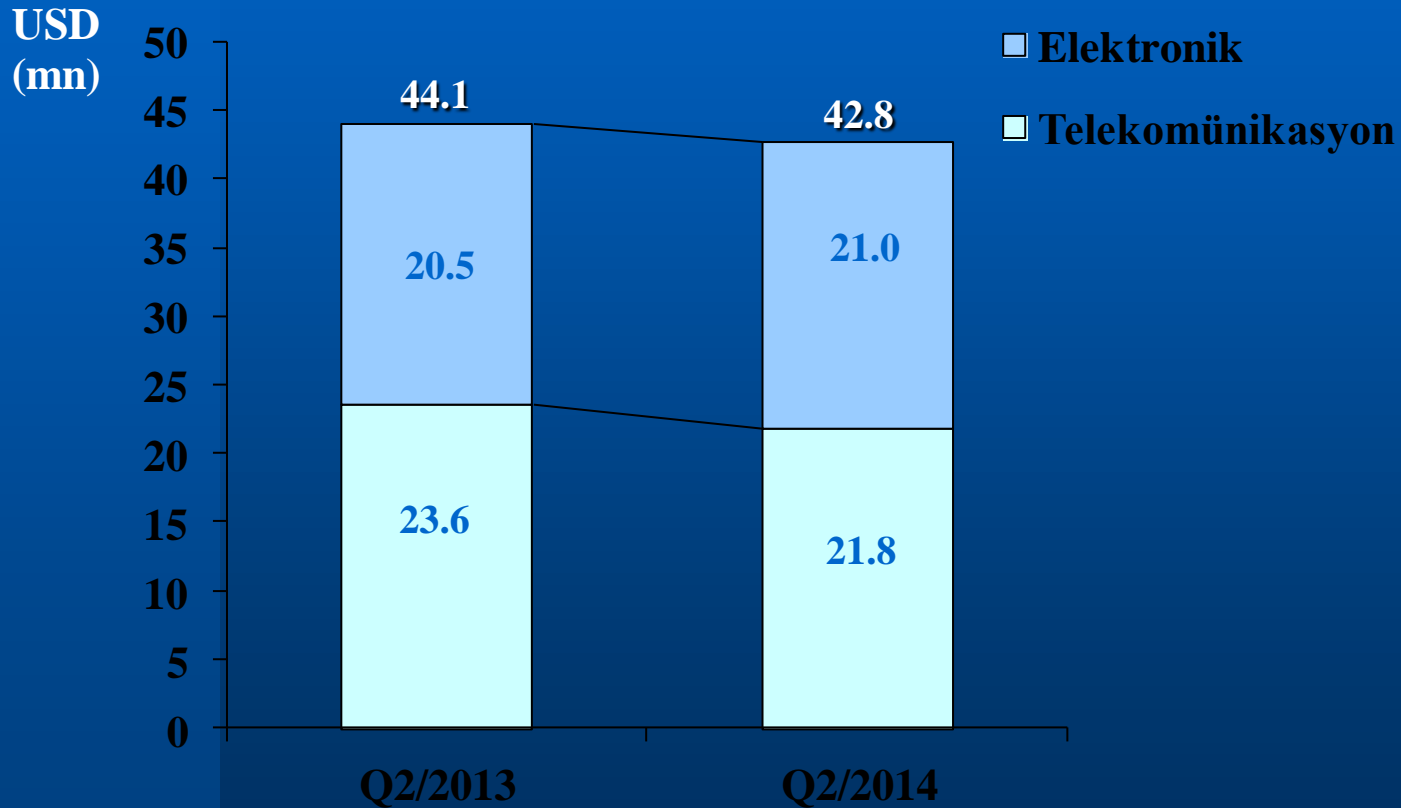
Satış Gelirleri

KAREL



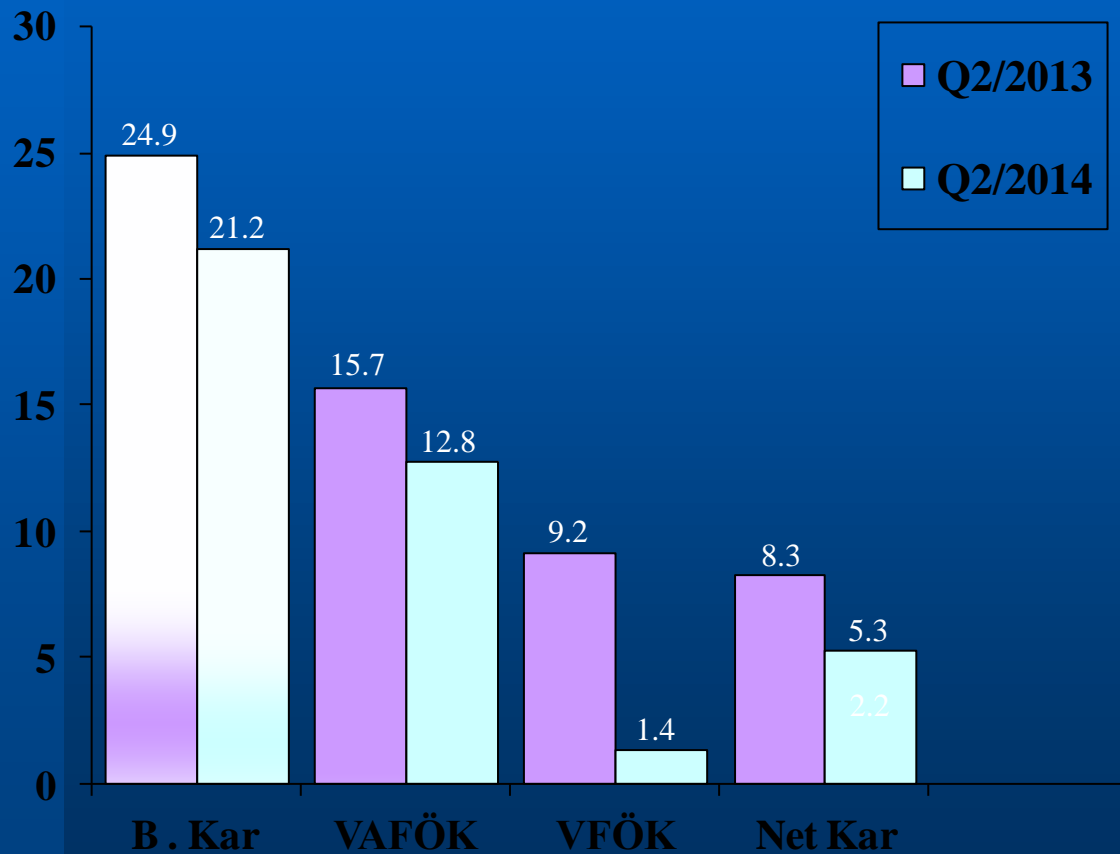
Satış Gelirleri

KAREL



Karlılık Marjları (%)

KAREL



Gelir Tablosu

KAREL

USD (mn)	Q2/2013	Q2/2014
Net Satışlar	44.1	42.8
Brüt Kar	11.0	9.1
VAFÖK	6.9	5.5
VFÖK	4.0	0.6
Net Kar	3.7	2.3



Bilanço Göstergeleri

KAREL

USD (mn)	Q2/2013	Q2/2014
Toplam Varlıklar	129.8	141.4
Hazır Değerler	27.7	39.0
Ticari Alacaklar	30.4	25.6
Stoklar	31.2	32.7
Ticari Borçlar	12.9	12.5
Finansal Borçlar	32.0	47.1
Özkaynaklar	74.9	73.6



Bilanço Göstergeleri

KAREL

%	Q2/2013	Q2/2014
Dönen Varlıklar	71.0	71.7
Duran Varlıklar	29.0	28.3
Yükümlülükler	42.3	48.0
Özsermaye	57.7	52.0



Nakit Akım Tablosu

KAREL

USD (mn)	Q2/2013	Q2/2014
Dönembaşı Hazır Değerler	31.6	29.5
Esas Faaliyetler	6.7	9.6
Yatırım Faaliyetleri	(5.9)	(7.2)
Finansal Faaliyetler	(2.5)	6.8
Hazır Değerlerde Değişim	(1.7)	9.2
Çevrim Farkları	(2.2)	0.3
Dönemsonu Hazır Değerler	27.7	39.0



Temel Oranlar

KAREL

	Q2/2013	Q2/2014
Cari Oran	1.9	1.9
Borç/Sermaye Oranı (%)	73.3	92.2
Varlık Devir Hızı	0.7	0.6
Varlık Getirisi (%)	5.5	3.3
Özvarlık Getirisi (%)	10.3	6.4
Net Kar Marjı (%)	8.3	5.3



İşletme Sermayesi

KAREL

USD (mn)	Q2/2013	Q2/2014
Ticari Alacaklar	30.4	25.6
Diğer Alacaklar	2.8	4.0
Stoklar	31.2	32.7
Ticari Borçlar	12.9	12.5
Diğer Borçlar	5.9	4.4
İşletme Sermayesi	45.6	45.4
İşl. Serm. / Net Satışlar	51.6%	53.1%



Net Nakit Pozisyonu

KAREL

USD (mn)	Q2/2013	Q2/2014
Hazır Değerler	27.7	39.0
Finansal Borçlar	32.0	47.1
Net Nakit Pozisyonu	(4.3)	(8.1)



Net Yabancı Para Pozisyonu

KAREL

USD (mn)	Q2/2013	Q2/2014
Parasal Varlıklar	15.5	17.3
Parasal Borçlar	37.9	55.3
Net Yabancı Para Pozisyonu	(22.4)	(38.0)



KAREL

Teşekkürler

www.karel.com.tr

Mehmet Rıfat Saydı
Mali ve İdari İşler Direktörü
mehmet.saydi@karel.com.tr
+90 212 3554800

Ahmet Çetin
Mali İşler Yönetici Uzmanı
ahmet.cetin@karel.com.tr
+90 212 3554800